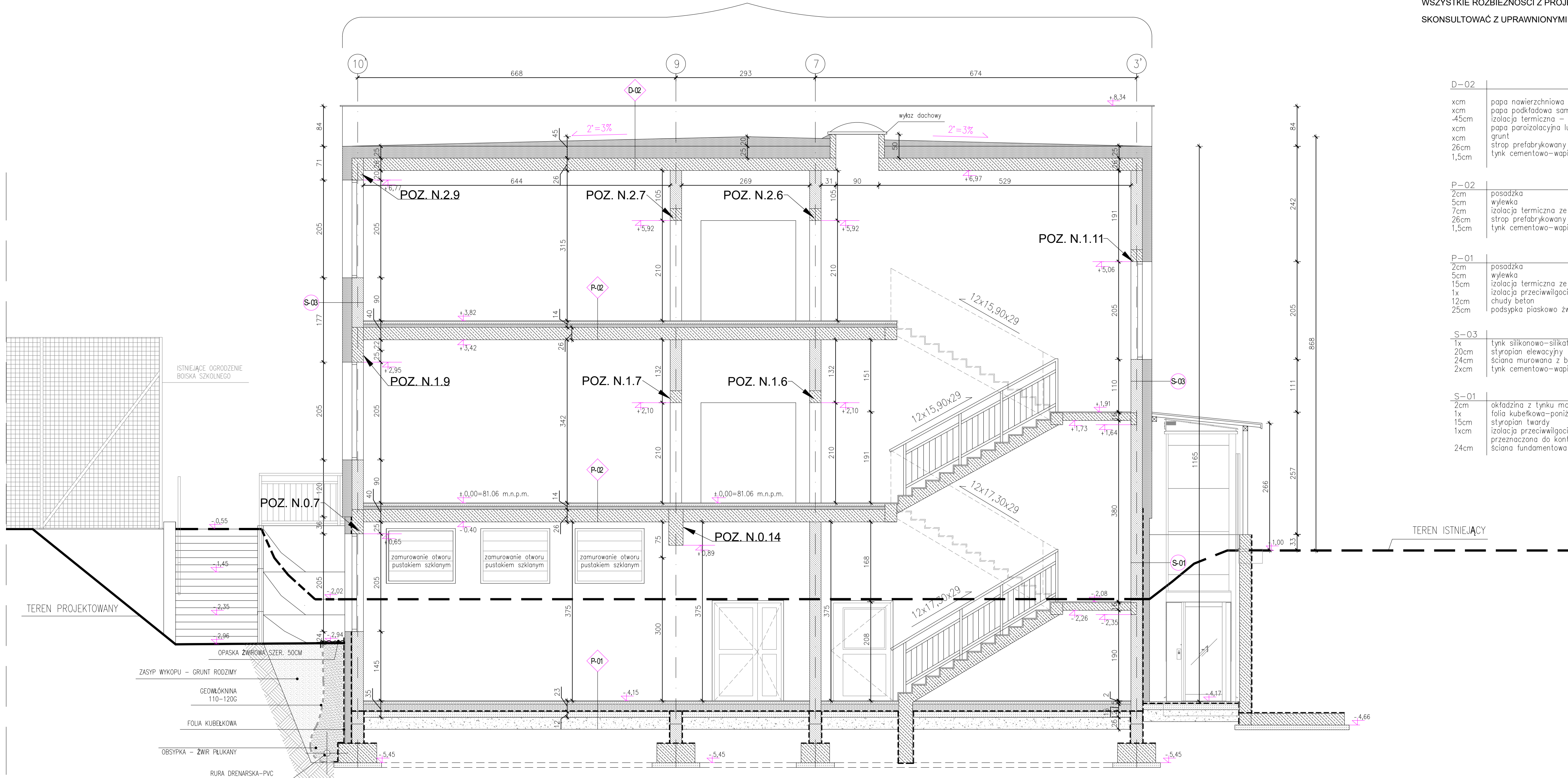


ROZBUDOWANA CZĘŚĆ SZKOŁY



UWAGA:

ROZPATRYWAĆ ŁĄCZNIE Z PROJEKTEM KONSTRUKCJI.

WSZYSTKIE ROZBIEŻNOŚCI Z PROJEKTAMI BRANŻOWYMI

SKONSULTOWAĆ Z UPRAWNIONYMI PROJEKTANTAMI.

P-02	
xcm	papa nawierzchniowa wywinięta na wierzch atyki
xcm	papa podkładowa samoprzylepna wywinięta na wierzch atyki
-45cm	izolacja termiczna – styropian warstwa spadkowa
xcm	papa paroizolacyjna lub folia paroizolacyjna
xcm	grunt
26cm	strop prefabrykowany gęstożebrowy – wg. projektu konstrukcji
1,5cm	tylnk cementowo-wapienny
P-02	
2cm	posadzka
5cm	wylewka
7cm	izolacja termiczna ze styropianu
26cm	strop prefabrykowany gęstożebrowy – wg. projektu konstrukcji
1,5cm	tylnk cementowo-wapienny
P-01	
2cm	posadzka
5cm	wylewka
15cm	izolacja termiczna ze styropianu
1x	izolacja przeciwwilgociowa z folii
12cm	chudy beton
25cm	podsyпка piaskowo-żwirowa
S-03	
1x	tylnk silikonowo-silikatowy
20cm	styropian elewacyjny
24cm	ściana murowana z bloczka silikatowego
2xcm	tylnk cementowo-wapienny
S-01	
2cm	okładzina z tynku mozaikowego zewnętrznego-nad terenem
1x	folia kubelkowa-poniżej terenu
15cm	styropian twardy
1xcm	izolacja przeciwwilgociowa
	przeznaczona do kontaktu ze styropianem
24cm	ściana fundamentowa betonowa

<div>architekci & budownictwo</div> <div>biuro: 15-082 Białystok, ul. Świeckiego tel. 600 570 088881, ul. Koszowska 100 15-082 Białystok, ul. Świeckiego 100 15-082 Białystok, ul. Świeckiego 100</div>		
JEDYNOSTKA PROJEKTOWA:		
<div>IDI</div> <div>INSTYTUT DORADZTWA INWESTYCYJNEGO ROBERT ZYLINSKI ul. Ukońska 22c/3, 15-836 Białystok NIP: 844149550</div>		
NAZWA INWESTYCJI:		
ROZBUDOWA, PRZEBUDOWA SZKOŁY PODSTAWOWEJ NR 1 IM. TADEUSZA KOŚCIUSZKI W WIELUSZEWIE WRAZ Z NIEZBĘDĄCĄ INFRASTRUKTURĄ TECHNICZNĄ I ZAGOSPODAROWANIEM TERENU		
LOKALIZACJA:		
Powiat legionowski, Gmina Wieluszev, nr ewid. dz. 430/1, obręb Wieluszev		
STADIUM WYKONAWCZY NAZWA RYSUNKU		
PRZEKRÓJ B-B		
BRANŻA: ARCHITEKTURA PROJEKTANT: mgr inż. arch. Agnieszka Małgorzata Monko nr upr.: B-PdOKK/26/2004 SPRAWDZAJĄCY: mgr inż. arch. Jarosław Wołosiewicz nr upr.: B/26/97 WSPÓŁPRACZA: mgr inż. arch. Agnieszka Gajewska mgr inż. arch. Mateusz Nazarko	PODPIS:	
DATA 09.05.2024	SKALA 1:50	NR RYS A-6